

Проект планировки и проект межевания территории в границах
улиц Октябренок, Коммунистическая,
пер.Подгорный в г.Новоалтайске Алтайского края

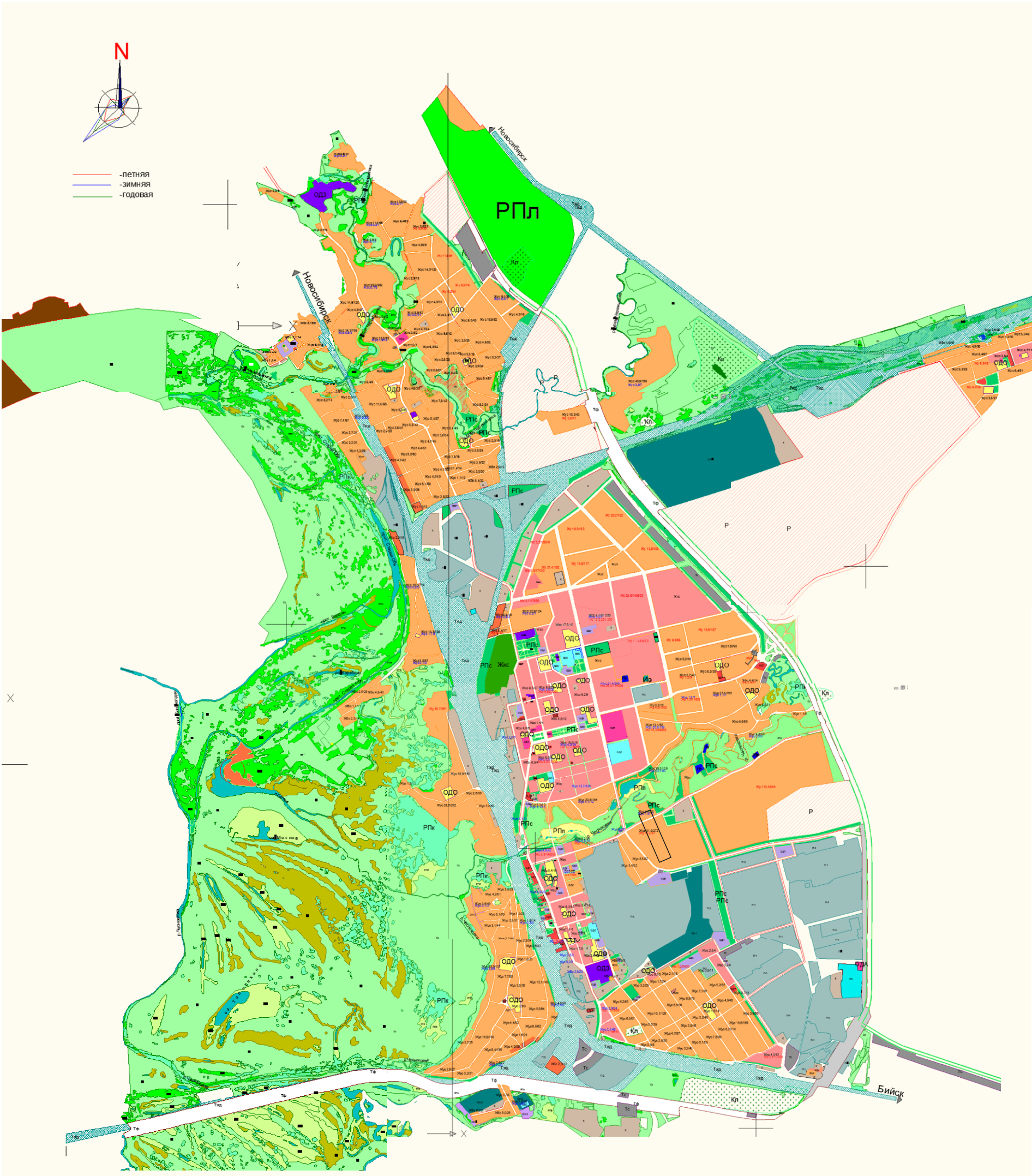


Условные обозначения

— Территория проектирования

						Проект планировки и проект межевания территории в границах улиц Октябренок, Коммунистическая, пер.Подгорный в г.Новоалтайске Алтайского края		
Изм.	К.уч.	Лист	№ док.	Подпись	Дата			
Разработал	Покровская К.Ю.					Стадия	Лист	Листов
Проверил	Волков П.А.							
						ППМ	1	7
						Схема расположения элемента планировочной структуры		
						ООО «Геоком» г.Новоалтайск, 2016		

Проект планировки и проект межевания территории в границах
 улиц Октябренок, Коммунистическая,
 пер.Подгорный в г.Новоалтайске Алтайского края

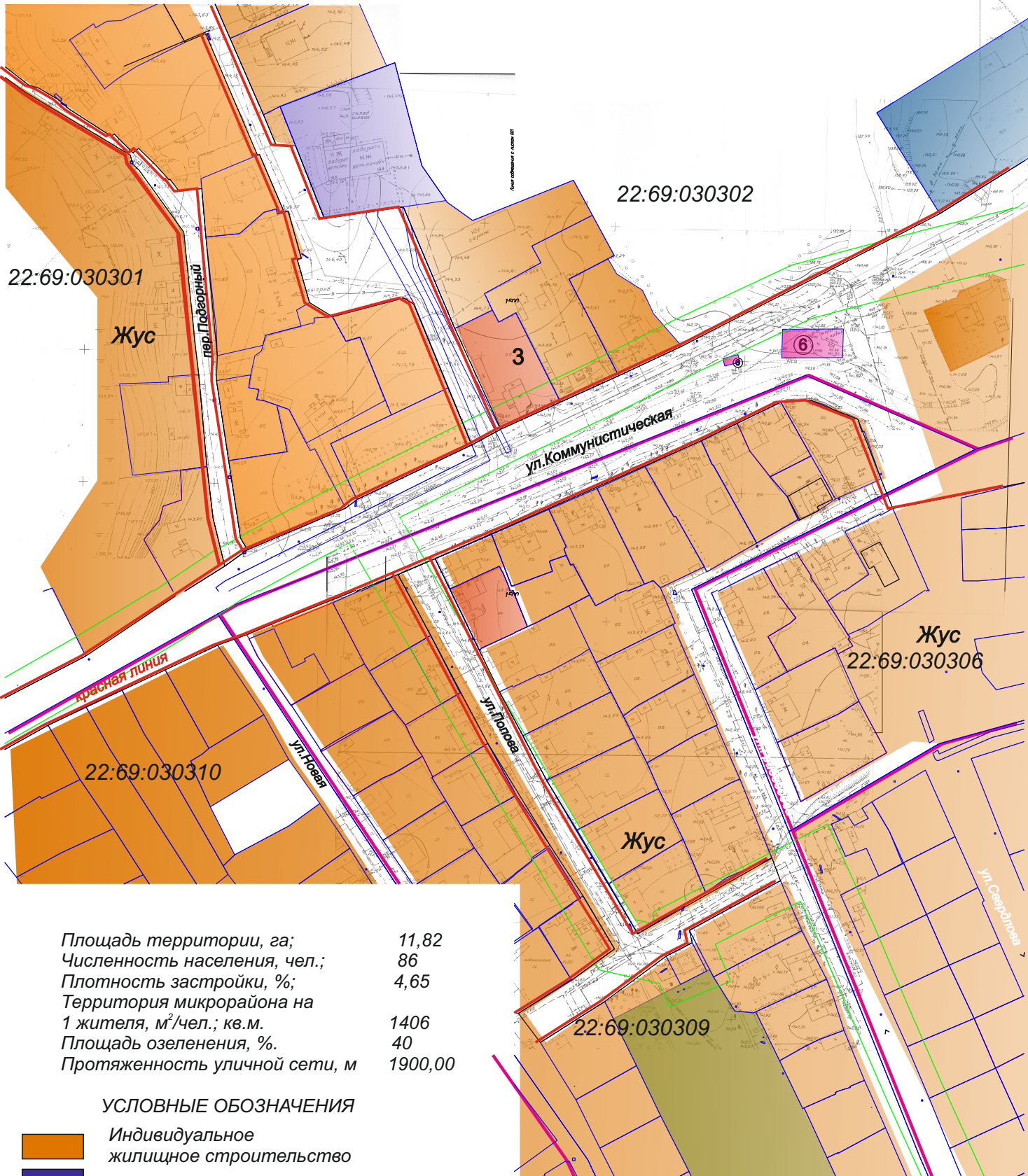


Условные обозначения

— Территория проектирования

						Проект планировки и проект межевания территории в границах улиц Октябренок, Коммунистическая, пер.Подгорный в г.Новоалтайске Алтайского края		
Изм.	К.уч.	Лист	№ док.	Подпись	Дата			
Разработал	Покровская К.Ю.					Стадия Лист Листов ППМ 2 7		
Проверил	Волков П.А.							
						ООО «Геоком» г.Новоалтайск, 2016		
						Схема расположения элемента планировочной структуры		

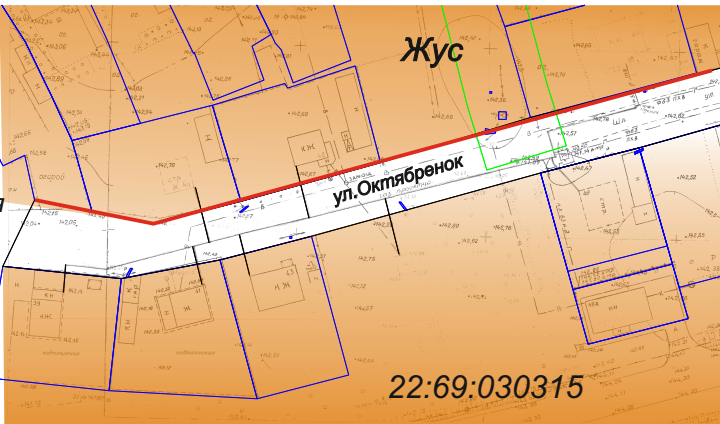
Проект планировки и проект межевания территории в границах
улиц Октябренок, Коммунистическая,
пер.Подгорный в г.Новоалтайске Алтайского края



Площадь территории, га; 11,82
Численность населения, чел.; 86
Плотность застройки, %; 4,65
Территория микрорайона на 1 жителя, м²/чел.; кв.м. 1406
Площадь озеленения, %. 40
Протяженность уличной сети, м 1900,00

УСЛОВНЫЕ ОБОЗНАЧЕНИЯ

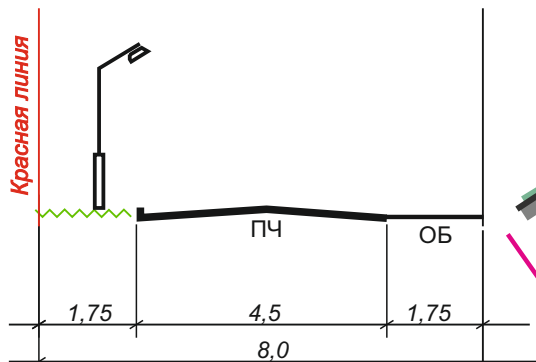
- Индивидуальное жилищное строительство
- Ветеринарная деятельность
- Под блокированные многоквартирные и многоквартирные дома не выше 3 этажей) с приквартирными участками
- Под объекты культурно-бытового назначения
- Для размещения и эксплуатации здания станции юных натуралистов
- Под объекты транспорта (Автомобильного)
- Для эксплуатации административного здания
- границы учтенных, ранее учтенных и временных земельных участков
- красные линии
- охранная зона сетей электроснабжения
- граница кадастрового квартала



Примечание: Каталог координат красных линий см.пояснительная записка п. 5 Красные линии

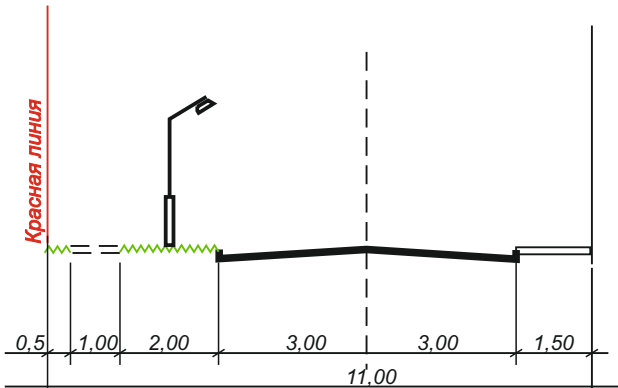
						Проект планировки и проект межевания территории в границах улиц Октябренок, Коммунистическая, пер.Подгорный в г.Новоалтайске Алтайского края		
Изм.	К.уч.	Лист	№ док.	Подпись	Дата			
Разработал	Покровская К.Ю.					Стадия Лист Листов		
Проверил	Волков П.А.							
						ППМ 3 7		
						Схема использования территории в период подготовки проекта планировки и проект межевания М 1:2000		
						ООО «Геоком» г.Новоалтайск, 2016		

Проект планировки и проект межевания территории в границах
улиц Октябренок, Коммунистическая,
пер.Подгорный в г.Новоалтайске Алтайского края

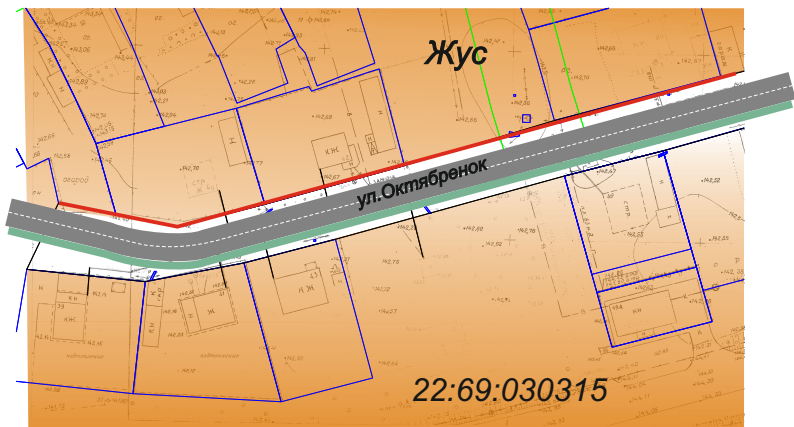


ОБ - обочина; ПЧ - проезжая часть;

1 Профиль проезда



2 Профиль улицы в жилой застройке



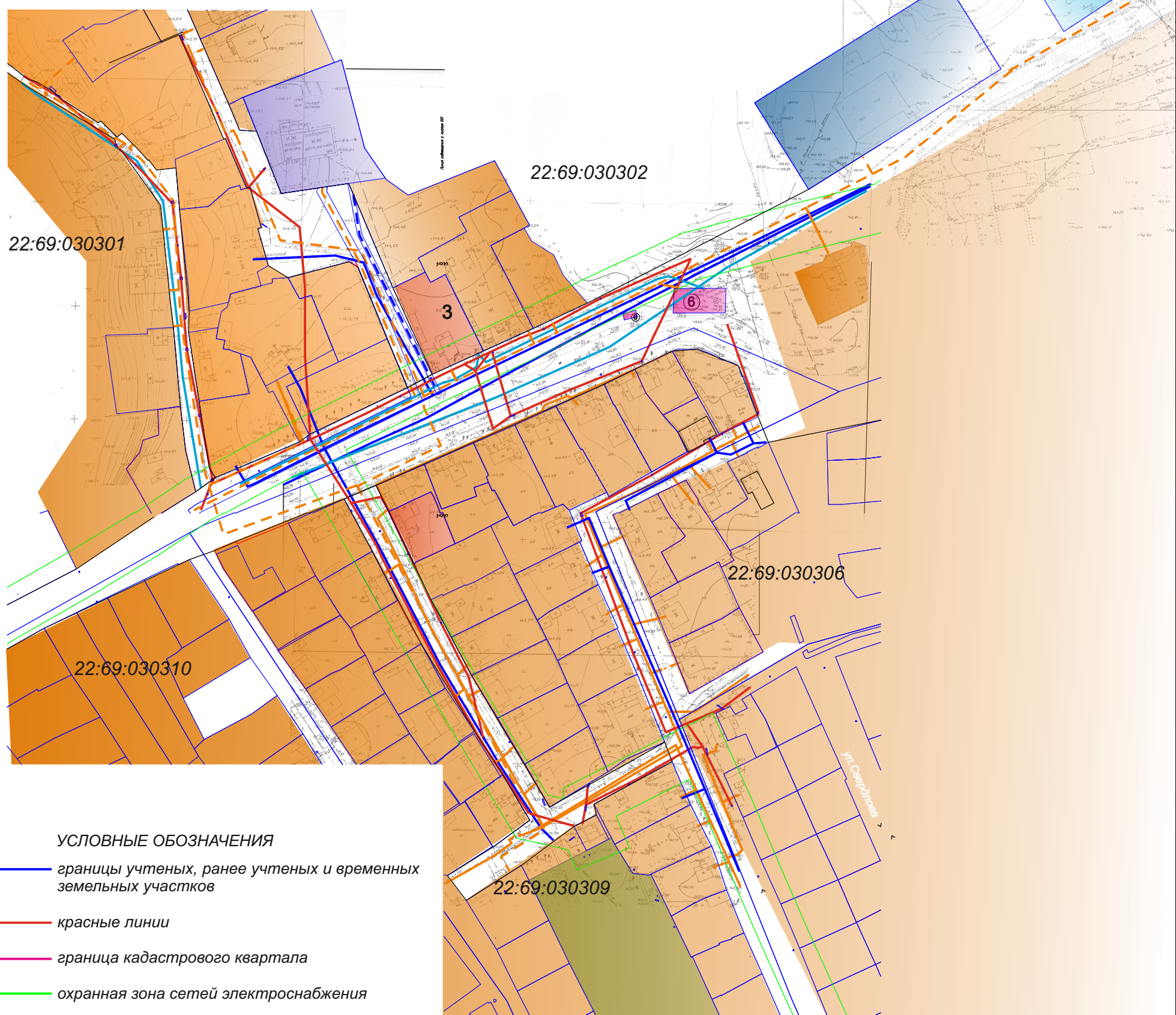
УСЛОВНЫЕ ОБОЗНАЧЕНИЯ

- границы учтенных, ранее учтенных и временных земельных участков
- красные линии
- охранная зона сетей электроснабжения
- граница кадастрового квартала
- проезжая часть
- обочина

Примечание: Каталог координат красных линий см.пояснительная записка п. 5 Красные линии

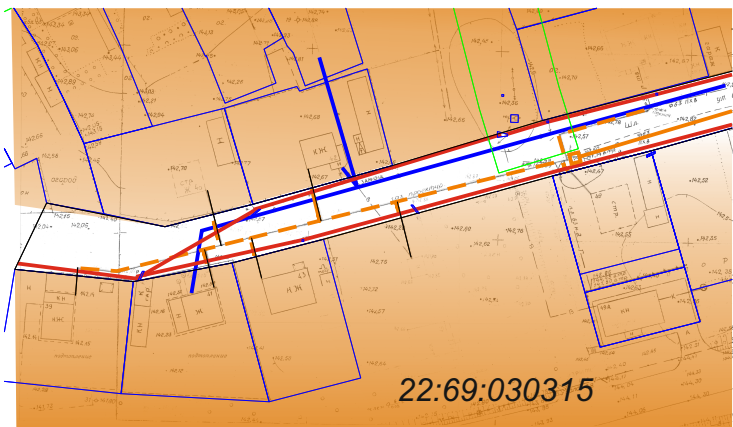
						Проект планировки и проект межевания территории в границах улиц Октябренок, Коммунистическая, пер.Подгорный в г.Новоалтайске Алтайского края		
Изм.	К.уч.	Лист	№ док.	Подпись	Дата	ППМ	Стадия	Лист
Разработал		Покровская К.Ю.					Лист	Листов
Проверил		Волков П.А.					4	7
						Схема организации улично - дорожной сети М 1:2000		
						ООО «Геоком» г.Новоалтайск, 2016		

Проект планировки и проект межевания территории в границах
улиц Октябренок, Коммунистическая,
пер.Подгорный в г.Новоалтайске Алтайского края



УСЛОВНЫЕ ОБОЗНАЧЕНИЯ

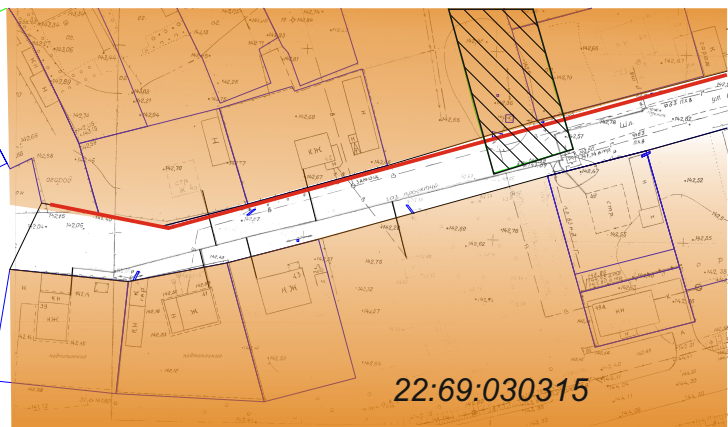
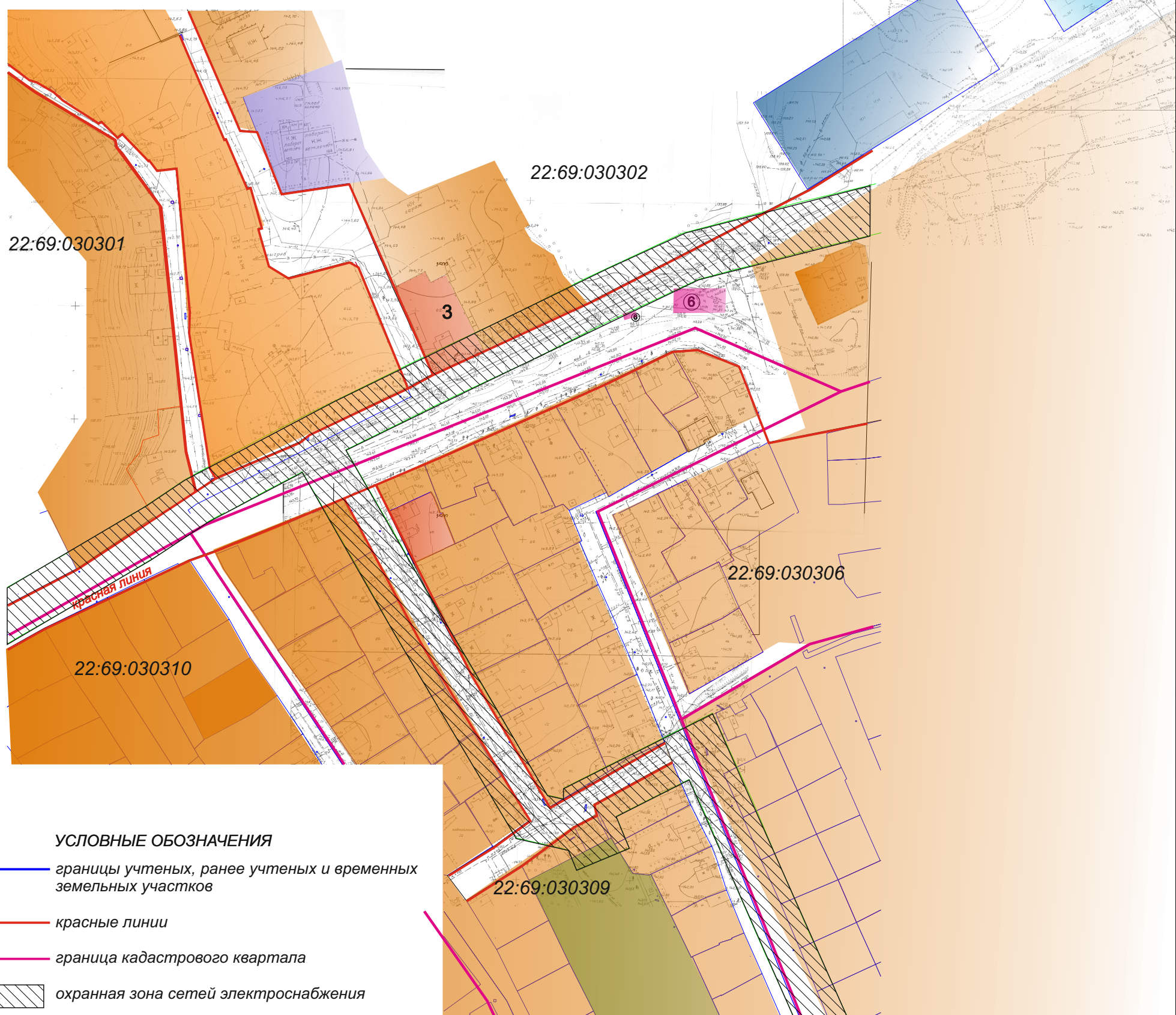
- границы учтенных, ранее учтенных и временных земельных участков
- красные линии
- граница кадастрового квартала
- охранный зона сетей электроснабжения
- существующие сети газоснабжения
- проектируемые сети газоснабжения
- существующие сети водоснабжения
- проектируемые сети водоснабжения
- существующие сети электроснабжения



Примечание: Каталог координат красных линий см.пояснительная записка п. 5 Красные линии

						Проект планировки и проект межевания территории в границах улиц Октябренок, Коммунистическая, пер.Подгорный в г.Новоалтайске Алтайского края		
Изм.	К.уч.	Лист	№ док.	Подпись	Дата			
Разработал		Покровская К.Ю.				Стадия		
Проверил		Волков П.А.						
						Лист	Лист	Листов
						ППМ	5	7
						Схема размещения объектов инженерного обеспечения М 1:2000		
						ООО «Геоком» г.Новоалтайск, 2016		

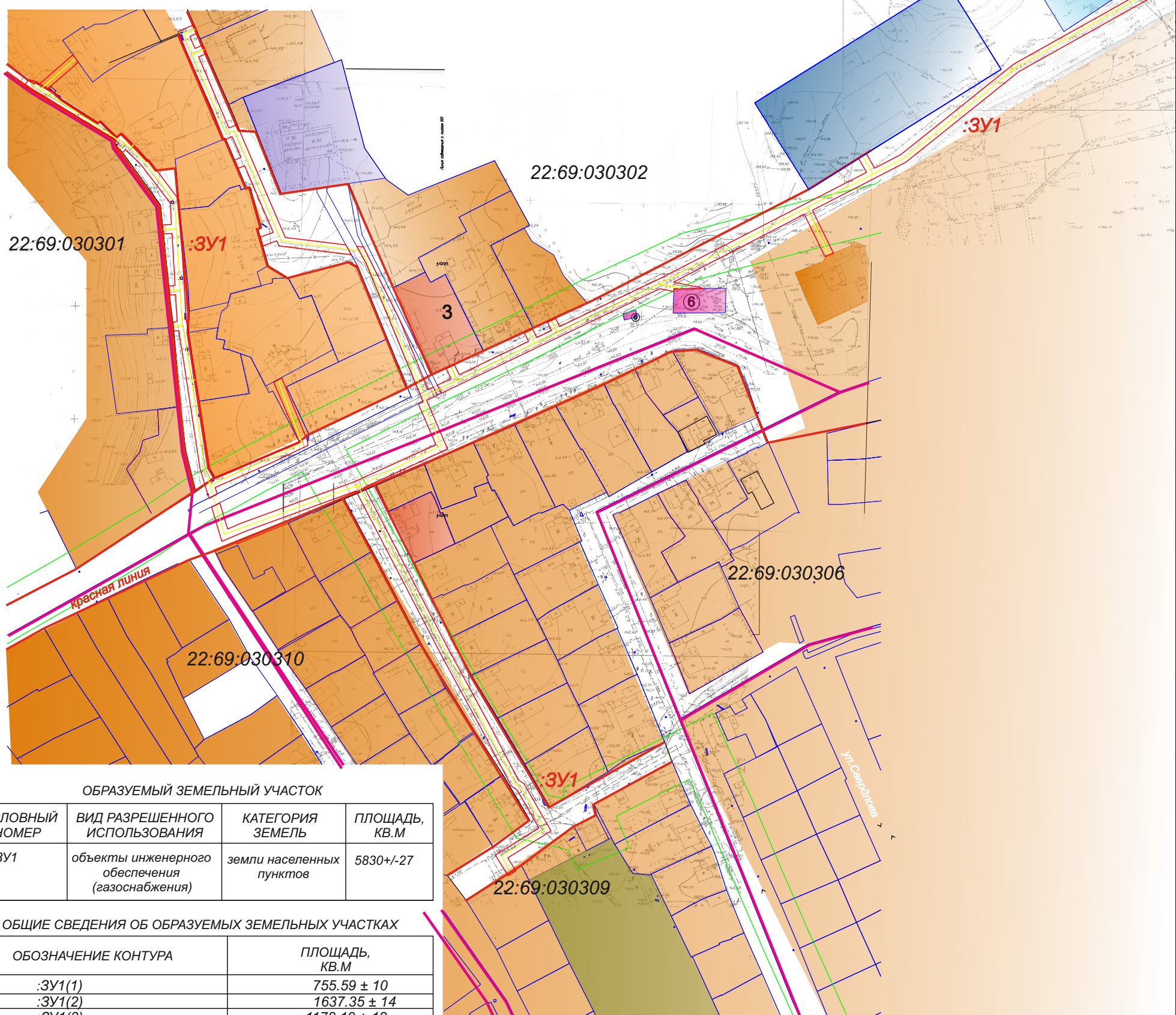
Проект планировки и проект межевания территории в границах
улиц Октябренок, Коммунистическая,
пер.Подгорный в г.Новоалтайске Алтайского края



Примечание: Каталог координат красных линий см.пояснительная записка п. 5 Красные линии

						Проект планировки и проект межевания территории в границах улиц Октябренок, Коммунистическая, пер.Подгорный в г.Новоалтайске Алтайского края		
Изм.	К.уч.	Лист	№ док.	Подпись	Дата			
Разработал		Покровская К.Ю.				Схема границ зон с особыми условиями использования территории М 1:2000	Стадия	Лист
Проверил		Волков П.А.					ППМ	6
								Листов
						ООО «Геоком» г.Новоалтайск, 2016		

Проект планировки и проект межевания территории в границах
улиц Октябренок, Коммунистическая,
пер.Подгорный в г.Новоалтайске Алтайского края



ОБРАЗУЕМЫЙ ЗЕМЕЛЬНЫЙ УЧАСТОК

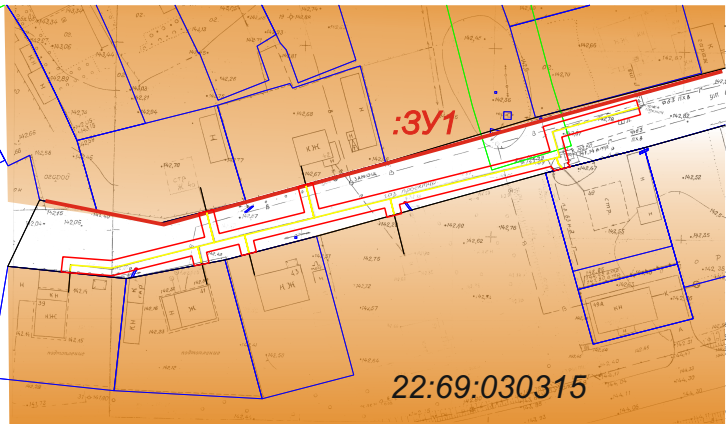
УСЛОВНЫЙ НОМЕР	ВИД РАЗРЕШЕННОГО ИСПОЛЬЗОВАНИЯ	КАТЕГОРИЯ ЗЕМЕЛЬ	ПЛОЩАДЬ, КВ.М
:ЗУ1	объекты инженерного обеспечения (газоснабжения)	земли населенных пунктов	5830+/-27

ОБЩИЕ СВЕДЕНИЯ ОБ ОБРАЗУЕМЫХ ЗЕМЕЛЬНЫХ УЧАСТКАХ

ОБОЗНАЧЕНИЕ КОНТУРА	ПЛОЩАДЬ, КВ.М
:ЗУ1(1)	755.59 ± 10
:ЗУ1(2)	1637.35 ± 14
:ЗУ1(3)	1178.19 ± 12
:ЗУ1(4)	605.3 ± 9
:ЗУ1(5)	1653.09 ± 14

УСЛОВНЫЕ ОБОЗНАЧЕНИЯ

- границы учтеных, ранее учтеных и временных земельных участков
- граница кадастрового квартала
- красная линия
- утверждаемые границы вновь сформированного земельного участка
- :ЗУ1 обозначение контура вновь сформированного земельного участка



Примечание: Каталог координат поворотных точек вновь образуемых земельных участков см.пояснительная записка п. 8.1 Каталог координат поворотных точек

						Проект планировки и проект межевания территории в границах улиц Октябренок, Коммунистическая, пер.Подгорный в г.Новоалтайске Алтайского края		
Изм.	К.уч.	Лист	№ док.	Подпись	Дата			
Разработал	Покровская К.Ю.						Стадия	Лист
Проверил	Волков П.А.						ППМ	7
								Листов
						Чертеж межевых границ М 1:2000	ООО «Геоком» г.Новоалтайск, 2016	